

(Système amélioré pour la formation en intervention d'urgence)

eSERT Power - *La puissance vous donne des données analysées.*
Examine les compétences et les performances du code

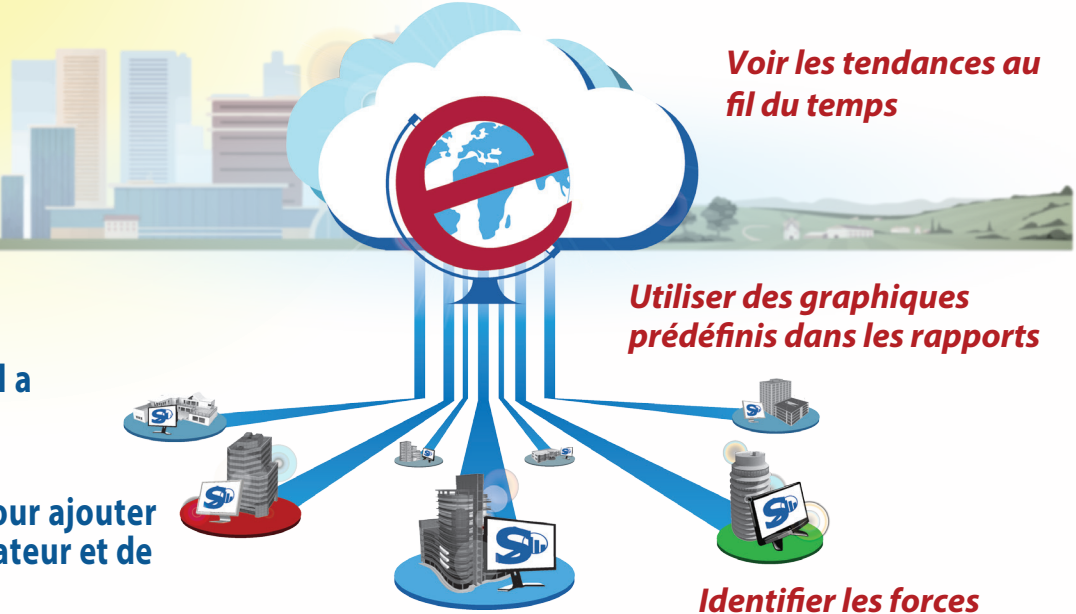
Le SEUL système pour fournir des données objectives précises liées à votre entraînement au code fictif

● **eSERT La console fait le gros du travail**

Est-ce que l'assemblage de données, quel que soit l'endroit où il se trouve

Vérifie que le format des données est correct et qu'il a été envoyé

Contrôle administratif pour ajouter des informations d'utilisateur et de modification



Voir les tendances au fil du temps

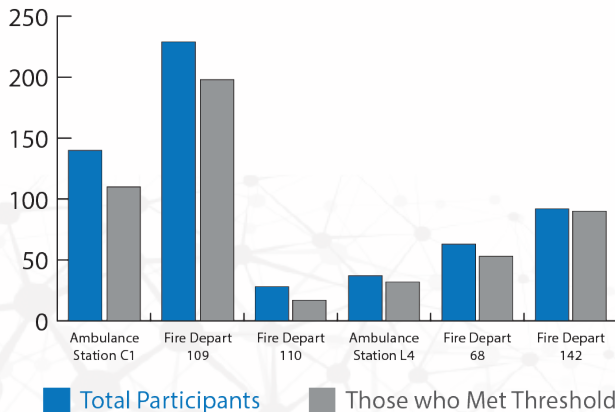
Utiliser des graphiques prédéfinis dans les rapports

Identifier les forces

Comparez les performances des équipes d'intervention d'urgence

● **Graphiques d'affichage rapide conçus pour vous**

- Nos experts qui connaissent les données, créent les graphiques
- Voient comment les performances changent au fil du temps
- Voient immédiatement quels sont les plus performants



● **Tableau de bord facile à utiliser**

- Facile à utiliser - Un seul clic
- Filtre le curseur pour marquer les pages
- Cliquez pour définir la plage de dates
- Cliquez pour inclure ou exclure
- Groupes Exporter PDF et Exporter sous forme de tableaux

INCLUS

- Formation initiale sur la configuration et l'utilisation
- Personnalisation de 5 pages d'affichage graphique
- Aucun coût pour ajouter les résultats de 9 mannequins supplémentaires
- Jusqu'à 5 000 résultats
- 24 mois de temps de serveur

eSERT Power est inclus dans les produits RSIM

Remarque : nécessite une connexion Internet

EFFICACE

- Vérifie le format des données de résultats
- Vérifie que les données de résultats ont été envoyées
- Vérifie les variations
- N'envoie que de nouvelles données
- Peut être exécuté en direct ou à une heure précise

COLLECTE

- Collecte les données de résultats de tous les mannequins
- Collecte à partir de n'importe quel emplacement
- Associe correctement différents noms de connexion
- Corrige les identifiants de connexion et les surnoms mal orthographiés

AJOUT RAPIDE

- Ajouter plus de mannequins au système
- Apportez rapidement un nouvel ordinateur sur le flux
- Synchronisez le nouveau système
- Exécuter sur n'importe quel mannequin du système

APERÇU RAPIDE

- Visualisez immédiatement les performances globales
- Découvrez comment les changements de performances au fil du temps sont identifiés
- Quelles compétences sont mises en pratique immédiatement
- Découvrez quels groupes sont les plus performants

PERCAGE VERS LE BAS

- Définir la plage de dates
- Cliquez pour inclure ou exclure des groupes
- Faites glisser pour définir les scores maximum et minimum
- Exporter le PDF et exporter sous forme de tableaux



LA GESTION

- Ajoutez des utilisateurs quand vous le souhaitez
- Modifier les détails personnels et professionnels
- Gérer les changements d'employés tels que Transferts et ajout de nouveaux employés
- Rendre les utilisateurs actifs/inactifs

ANALYSE AVANCÉE D'ÉQUIPE

- Données sur les performances du code fictif
- Scénarios d'enregistrement exécutés
- Comprend les membres de l'équipe
- Comprend les rôles joués
- Comprend les événements critiques
- Affiche les données liées au périochoc

INCLUS AVEC RSIM1 et RSIM ARDS

INCLUS

- Formation initiale sur la configuration et l'utilisation
- Personnalisation de 5 pages d'affichage graphique
- Aucun coût pour connecter jusqu'à 10 mannequins
- 5 000 résultats de performance
- 24 mois de temps de serveur

Exigences

- Internet est requis pour la première connexion
- Internet est requis pour envoyer les données de résultats
- Internet n'est pas requis lors de l'exécution d'activités
- Connexion PowerBI pour afficher les pages affichées

Remarque : nécessite une connexion Internet