

# Enfoque en la Reanimación

Estas son Clases Avanzadas. Juntan Teoría y Práctica Directamente Conducentes a Alcanzar la Mejor Práctica Mundial.

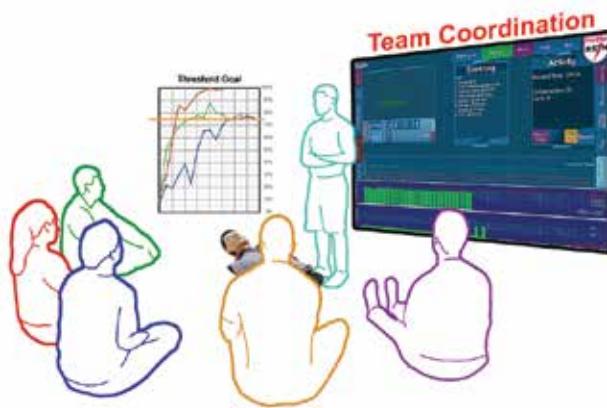


## ¡Técnicas Que Han Probado su Eficacia!

### TEORÍA

#### LA CIENCIA

- Por qué algunas acciones funcionan mejor que otras
- Proporciona gráficos de cómo el desempeño y tiempo influyen sobre la salud del paciente
- Enfoque en eventos críticos cuando los procedimientos deben ser perfectos
- Coteja ciencia clave con áreas de retroalimentación dentro de SmartMan



### DATOS

- Trucos a manos libres para que las cosas fluyan sin tropiezos
- Aprender a dar y recibir señales eficazmente
- Cambio de funciones eficientes y eficaces, hecho a tiempo
- Disposición, funcionamiento y análisis de la práctica en equipo

### PRÁCTICA

#### REAL

- Práctica que hace que cada persona sea parte de una respuesta de alta calidad
- Realiza un resumen analítico breve pero eficaz al llevar a la práctica un liderazgo eficiente
- Practica cómo identificar los puntos que se pueden mejorar



### TÉCNICAS

- Los movimientos más eficaces
- Funciones que cambian con el tiempo
- Funciones para distintos números de rescatistas

### INCLUYE CERTIFICADO

- Este Curso Extiende un Certificado de Cumplimiento Emitido por V4EMS.

**Mejor Práctica = Las Más Altas Tasas de Supervivencia**

**Los Cursos SmartMan  
Te Enseñan lo Que los Mejores Programas Enseñan**

# La Mejor Práctica Mundial

## Técnicas que Han Probado Funcionar



### EXPERTOS

- Diseñadas por Educadores Profesionalmente Calificados
- Impartidas por Especialistas Conocedores y Bien Entrenados
- Expertos en Entrenamiento de Respuesta ante Emergencias
- Expertos en los Sistemas SmartMan

### ESTRUCTURADAS

- Cursos Enteramente Diseñados y Conducidos Profesionalmente.
- Objetivos, Contenido, Recursos, Procedimientos, y Evaluación Escritos.
- Objetivos de Comportamiento Escritos Incluyen Evaluación.
- Requiere que los Participantes apliquen destrezas en el maniquí a fin de Generar Datos Reales que se emplearán en Clase.
- Enfoque sobre Calidad de Desempeño y Alcanzar el Umbral de Desempeño Requerido para Ayudar a la Condición del Paciente.
- La Evaluación de lo que los Participantes Han Aprendido es parte del Curso.

### FORMATO DE ENTREGA

- Los Cursos se Ofrecen a Través de un Formato que Combina Medios, que Utiliza Material Impreso, Vídeos, Vídeo Conferencias, Demostraciones, Prácticas de Participantes y Evaluaciones Escritas.
- Involucra "Indicar y Hacer" cuando se demuestran puntos y luego los Participantes ponen en práctica de inmediato lo que se ha indicado.
- Resumen Analítico Guiado que muestra cómo utilizar las Mediciones Objetivas para Mejorar

### CÓMO:

- El Curso cubre Aspectos Prácticos que Otros Cursos no incluyen
- Cómo Proporcionar Señales Claras y a Manos Libres
- Cómo Tomar la Señal y Seguir la sin Tropiezo
- Cómo Moverse cuando la Gente realiza sus Propias Tareas
- Cómo debe un Sólido Liderazgo ser Parte de una Respuesta Eficaz
- Cómo Cambiar la Prioridad de Funciones a medida que el Código de Respuesta Progresa.

## ¡Técnicas que Han Probado Funcionar!



### VPS CTASKS1

**Mediciones, Líneas Base y Umbrales.** Este curso de 4 horas enseña cómo incorporar evidencia objetiva sobre procedimientos específicos (importante para una reanimación de emergencia) con miras a lograr mejoría a largo plazo.

El Curso abarca los aspectos teóricos y prácticos cerciorándose de que los datos estén limpios y también discute la mejor manera de presentar esos datos. Este es un requisito que justifica el Récord sobre Inversión (ROI) y para relacionar entrenamiento con resultados clínicos.

### VPS CTOC1 ó VPS CTOC2

VPS CTOC1

**Curso de Optimización de Equipo 1** - Estándar de AHA (6 horas). Este curso entrena para alcanzar la Mejor Práctica Mundial utilizando para ello a SmartMan RSIM1 y su propio Desfibrilador / Monitor cuando se siga el protocolo tradicional AHA de 30:2. Cubrirá 2 variaciones con las que se practica regularmente.

VPS CTOC2

**Curso de Optimización de Equipo 2** - Alta Densidad (6 horas) (AHA Alterno). Este curso entrena para alcanzar la Mejor Práctica Mundial utilizando para ello el SmartMan RSIM1 y su propio Desfibrilador / Monitor al seguir el protocolo de alta densidad (también denominado ROC, CAM, Pit Crew, o Bajo Volumen) que es respaldado por ASHA y se utiliza en muchos lugares.

### VPS CTOC3 Clase Maestra

**Curso de Optimización de Equipo 3** - Estándar y de Alta Densidad (8 horas). Este curso entrena para alcanzar la Mejor Práctica Mundial utilizando para ello el SmartMan RSIM1 y su propio Desfibrilador / Monitor mientras se sigue el protocolo tradicional AHA de 30:2 así como el protocolo de Alta Densidad .

Este curso proporciona un alto contraste comparativo entre los protocolos y el entrenamiento requerido para alcanzar competencia en ambos.

Incluye paquete curricular completo con su respectiva impresión, junto con ejemplos de modificaciones que se han incorporado en distintos lugares.

**TOC - Los Cursos de Optimización de Equipos constituyen clases maestras que combinan la ciencia detrás de los protocolos, y las acciones requeridas para obtener los Mejores Resultados para Pacientes.**

### REQUISITOS

- Debe tener acceso a RSIM1.
- Debe estar en posibilidad de reunir a 6 personas dentro de la misma aula para usar el maniquí.
- Debe contar con Internet.
- El Curso se ofrece en Inglés. Si se precisa interpretación simultánea usted deberá contratar a un traductor.
- Recomendamos que usse su propio Desfibrilador / Monitor con un Generador de Ritmo.